



VirtuaFighter CD-ROM  
THE  
BEGINNING



VOONEX



TOSHIBA-EMI LIMITED  
MADE IN JAPAN



VirtuaFighter CD-ROM  
THE  
BEGINNING

for Macintosh





## MESSAGE .....

## そもそも、ビデオゲームとは記録に値するものか？ 記録することに何か意味があるのか？

その問いから、このCD-ROMの企画は始まった。

ビデオゲームが誕生して20年、映画100年の歴史と比べると実に5分の1の短さだ。が、進化のスピードは圧倒的に早い。「段ボール箱が動いている」と評された、初代「バーチャファイター」が発売されたのが1993年。そして、圧倒的なCG表現で業界を唖然とさせた「バーチャファイター3」。この間、わずか3年しか経っていないのだ。

あまりにも急激な進歩のカーブは、「ゲームなんて・・・」とのたまう世代を完全に置き去りにして、「先端」を疾走している。

## ゲームは文化か？

最近良く聞かれる質問だが、答えはNOだ。ゲームは文化ではない。文化という言葉で括られるものでもない。しかし優れたゲームは何かを作り出す。

1993年冬、密かなうねりが発生していた。西新宿を中心とした有名プレイヤー達の台頭、毎週日曜夜に繰り広げられる大会、100人抜き連勝伝説、ネットワーク通信を舞台としたコマンド解析合戦、双子サラ、プレミアムが付いたキャラクターグッズ、デュラル出現の噂、ポリゴンジャンキー……

情報誌、攻略本の枠からはみ出す数々の情報が飛び交っていた。

「バーチャファイター」はゲーム性もさることながら、はみ出し情報の多さでもエボクメキングなビデオゲームなのだ。

本CD-ROMは、この3年間に記録されたセガの資料を可能な限りデジタル化して収録した。そして、この「バーチャファイター」ムーブメントを、将来、ビデオゲームが生誕100年を迎えるその日まで残しておきたい。

これが本CD-ROM誕生の由来である。

(株)セガ・エンタープライゼス  
第二AM研究開発部ハブリシティセクション 中島靖支

ARE YOU READY?



## OPERATION

### ■起動方法

1. 本CD-ROMを起動するためには、QuickTime2.1以上およびSoundManager3.1以上が必要です。ご使用のパソコンにこれらがインストールされていない場合は、CD-ROMの「機能拡張へ」フォルダに入っているファイルをすべて、システムフォルダの「機能拡張」にコピーしてください。
2. 「VF\_BEGINNING」アイコンをダブルクリックすると、オープニングが始まります。

### ■メインメニュー

見たい内容のボタンを選んで、クリックしてください。

アーケード版バーチャファイターシリーズに関するストーリー設定やムービー、サウンドなどを収録。

バーチャファイター2に関するクイズ。○×で答える「EASY」を全問正解すると、「EXPERT」にチャレンジできます。「EXPERT」に全問正解すると・・・

サウンドボリュームを調節できます。



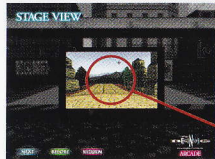
サターン版の「バーチャファイター」、「バーチャファイターリミックス」、「バーチャファイター2」のムービーを収録しています。

AM2研バブリシティ中島氏秘蔵のファイルをデジタル化。開発モデルやイベントの写真、動画資料などを交え、バーチャファイターシリーズの軌跡を紹介します。

操作を説明します。

スタッフクレジットと終了ボタン(Quit)へジャンプします。

### ■QuickTime VRが使われている画面について



マウスカーソルが画面上で手の形や照準の形になる場所では、QuickTime VRにより、キャラクターやステージを回転させることができます。ウィンドウ上でマウスカーソルが変形したら、そのウィンドウの中をドラッグしてみてください。

ここをドラッグします

## OPERATION

### ■オマケその1 グッズメーカーについて

グッズメーカーは、予定表やフロッピーラベルなどのオリジナルグッズをプリントアウトする機能です。グッズメーカーを使用するためには、プリンタが必要です。

### ■オマケその2 画像データについて

PICT形式のフルカラーデータを収録しました。ホームページや壁紙の制作などにお使いください。

**注意！** この画像データの加工、使用は、ユーザー個人の使用目的に限り許可されており、このデータ及びこのデータを用いて作成したものを無断で商業目的に使用することはできません。また、この画像データを使用して制作されたものに関するキャラクター著作権は、セガ・エンタープライゼスに帰属します。

### ■オマケその3 アフターダークモジュールについて

オリジナルのアフターダークモジュールを添付しました。ご使用の「After Dark」2.0以上でご利用ください。

1. 「VF\_SAVER」フォルダをシステムフォルダの「After Dark Files」にコピーします。
2. コピーした「VF\_SAVER」の中から、名前に「ADM」の付いたファイルを他のアフターダークモジュールが入っているフォルダに移動します。
3. 「After Dark」のメニューから、好きなモジュールを選びます。

**注意！** このCD-ROMに「After Dark」は入っていません。別途お買い求めください。また、これは、スクリーンセーバではありません。ただの「アフターダークモジュール」です。長時間使用すると、画面が焼き付くことがありますので、十分ご注意ください。なお、画面の焼き付きを回避するために、「After Dark」に添付の「Randomizer」を使用し、表示モジュールを短時間（数分間隔）で換える方法をおすすめします。

※「After Dark」は、Berkeley Systems, Inc.の商標です。

また、このアフターダーク・モジュールは、デジタル・クリエイターズ連絡協議会に許可を戴いた上で、「SCREEN SAVER MAKER」を使用して制作されています。



## STAFF

### EXECUTIVE PRODUCER

藤田 純二

### PRODUCER

田崎 廣  
大林 剛

### PRODUCTION MANAGER

小松 善之

### DATA SUPPLY

中島 靖支 (AM2)

### PLANNING SUPPORT

治部 一夫 (SEGA)  
平野 修策

### MOVIE SUPPORT

ネクセルトラスト株式会社  
株式会社ビデオテック  
日本映機株式会社

### VF QUIZ MAKING

前田 善弘 (ZAP JEFFRY)  
伊藤 裕樹

### SOUND EDIT+ORIGINAL SOUND DESIGN

鹿野 貴志

### DESIGNER

上原 潤也  
池畑 賢二

山岸 玲子  
坂本 牧子  
相馬 恭子

### AUTHORING+PROGRAMMING

花岡 正明

### DIRECTOR

青木 淳一

### SPECIAL THANKS

SEGA ENTERPRISES,LTD.  
Publicity Section AM R&D Dept#2  
and Original (VirtuaFighter) Series all staff

上野 裕之

デジタル・クリエイターズ連絡協議会

### Productions

株式会社セイリング  
四器  
円谷映像株式会社  
株式会社コミネコミュニケーションズ

### Produced

株式会社ユーメックス

### Produced&Copyrights

日本メディアサプライ株式会社

## EMERGENCY

- ゲーム画面の映像及び音声にノイズが入ることがありますが、不良ではありません。
- このCD-ROMで「バーチャファイター」はプレイできません。
- このCD-ROMは、MacintoshおよびPowerMacintosh対応のソフトです。
- 本製品のレンタルでの使用、全部または一部の複写、第三者への販売、譲渡、通信などでの頒布を当社に無断でおこなうことはできません。
- 本製品に掲載された社名、商品名、技術名称は、各社の商標または登録商標です。
- 内容に関するお問い合わせ先  
日本メディアサプライ株式会社  
〒102 東京都千代田区麹町2-6-7 麹町R・Kビル3F  
TEL 03-3237-8520 (月~金/11:00~18:00 ※土・日・祭日・年末年始を除く)  
FAX 03-3237-8776 (24時間受付)
- 技術・プログラムに関するお問い合わせ先  
東芝EMI株式会社 マルチメディア映像本部 マルチメディアグループ  
〒107 東京都港区赤坂2-2-17  
TEL 03-5512-8661 (月~木/10:00~18:00 金/10:00~16:00 ※土・日・祭日・年末年始を除く)  
FAX 03-5512-1776 (24時間受付)



### 警告

このディスクは「CD-ROM」です。  
一般のオーディオ用CDプレーヤーでは絶対に再生しないでください。大音量によってスピーカーを破損する恐れがあります。またヘッドホンをご使用になる場合、耳に障害を被ったりすることがあります。

Produced : YOUNEX INC.

Produced&Copyrights : JAPAN MEDIA SUPPLY CO.,LTD

SEGA ENTERPRISES ALL RIGHT RESERVED

TOSHIBA-EMI LIMITED MADE IN JAPAN

#### <取扱上のご注意>

●ディスクは両面共、指紋、汚れ、キズ等を付けないように取り扱って下さい。  
●ディスクが汚れたときは、メガネふきのような柔らかい布で内周から外周に向かって放射状に軽くふき取って下さい。レコード用クリーナーや溶剤等は使用しないで下さい。  
●ディスクは両面共、鉛筆、ボールペン、油性ペン等で文字や絵を書いたり、シール等を貼付しないで下さい。  
●ひび割れや変形、又は接着剤等で補修したディスクは、危険ですから絶対に使用しないで下さい。

#### <保管上のご注意>

●直射日光の当たる場所や、高温・多湿の場所には保管しないで下さい。  
●ディスクは使用後、元のケースに入れて保管して下さい。  
●プラスチックケースの上に重いものを置いたり、落としたりすると、ケースが破損し、ケガをすることがあります。